



REVISITANDO O PLANEJAMENTO ESTRATÉGICO DA ABCIC

Eng .Íria Lícia Oliva Doniak
Presidente Executiva Abcic

SMART CONCRETE

INDUSTRIALIZATION

SMART SOLUTIONS **PREFABRICATION**

SMART CITIES

BUILDINGS

INFRASTRUCTURE

CONECTIVITY

ENERGY



- **Missão**

Promover o setor de pré-moldados de concreto no Brasil, desenvolvendo ações que possibilitem o crescimento do mercado e das empresas associadas , consolidando uma indústria próspera.

- PESQUISA E DESENVOLVIMENTO (NetPré –UFSCar, USP São Carlos,..)
- **NETWORKING**
- RELAÇÕES INSTITUCIONAIS NACIONAIS E INTERNACIONAIS
- MISSÕES TÉCNICAS INTERNACIONAIS (em desenvolvimento a 7ª Missão)
- EVENTOS (SEMINÁRIOS NACIONAIS,INTERNACIONAIS E REGIONAIS)
- APOIO INSTITUCIONAL
- ESTRUTURA EM COMITÊS
- ENSINO (Cursos, Disciplinas Optativas, Extensão e Especialização)
- **CERTIFICAÇÃO : Selo de Excelência Abcic**
- PUBLICAÇÕES : Revista Industrializar em Concreto e Anuário –Sondagem anual do setor realizada pela FGV(Fundação Getúlio Vargas, Retrospectiva e Temas da Agenda Setorial)

SELO DE EXCELÊNCIA ABCIC



CRITÉRIOS AVALIADOS PELO SELO DE EXCELÊNCIA ABCIC

Nível I

- atendimento das normas técnicas básicas
- ensaios dos principais materiais
- controle inicial dos processos da empresa
- qualidade do produto e montagem
- regulamentação de funcionamento e de funcionários
- aspectos de gestão da segurança

Nível II

Somam-se aos critérios do Nível I:

- aspectos de gestão da qualidade e registros de controle de processos
- atendimento de normas técnicas complementares
- ensaios de outros materiais
- atendimento das normas regulamentadoras
- avaliação de satisfação do cliente

Nível III

Somam-se aos critérios do Nível I e Nível II:

- análise de aspectos ambientais
- monitoramento e medição de resultados

Eventos Esportivos (Copa e Olimpíadas)



Fonte Nova Salvador



Arena do Tênis RJ - Montagem

Arena Corinthians



Mineirão



Arena do Tênis – Rio de Janeiro



Arena Handball



Velódromo



MOBILIDADE URBANA



Terminais Rodoviários Urbanos de Integração do BRT de Belo Horizonte

BRT- BELO HORIZONTE

FICHAS TÉCNICAS	Terminal São Gabriel	Terminal Sarzedo	Terminal Ibitaré	Terminal Vespasiano
Localização da obra	Belo Horizonte/MG	Sarzedo/MG	Ibitaré/MG	Vespasiano/MG
Construtora	Constran	Marco XX	Collen Construtora	Sengel Construções
Estrutura pré-fabricada	Premo Construções e Empreendimentos	Premo Construções e Empreendimentos	Premo Construções e Empreendimentos	Premo Construções e Empreendimentos
Arquitetura	Osmar da Fonseca Barros, Maurício Meirelles	André Barra	André Barra	André Barra
Projeto estrutural do pré-fabricado e fundações	Anderson M. Alvim e Sebastião Mendes	Antonio Gonçalves de Andrade	Antonio Gonçalves de Andrade	Antonio Gonçalves de Andrade

MOBILIDADE URBANA



Estação –Linha 5 Metrô SP

INFRAESTRUTURA VIÁRIA



Complexo do Itaguaí- RJ

COMPLEXO ITAGUAÍ

	Nº vigas	Comprimento	Volume	Massa	Taxa Arm. Ativa	Taxa Arm. Passiva
Ponte rodoviária ⁽¹⁾	8	36,00 m	25,5 m ³	63,75 t	79,22 kg/m ³	148,39 kg/m ³
Ponte ferroviária ⁽¹⁾	36	17,45 m	13,46 m ³	33,65 t	40,87 kg/m ³	189,59 kg/m ³
Viaduto duplo ⁽²⁾	133	36,00 m	23,00 m ³	57,50 t	50,23 kg/m ³	204,97 kg/m ³
Viaduto composto (Pera) ⁽³⁾	20	29,60 m	20,42 m ³	51,06 t	39,17 kg/m ³	237,44 kg/m ³
Cabeças das vigas do viaduto ⁽³⁾	20	3,85 m	6,70 m ³	16,76 t	-	207,40 kg/m ³

Projetistas estruturais: ⁽¹⁾ Cerne Eng /Geraldo Filizola; ⁽²⁾ Pacs Eng /Rogério Barros de Souza e ⁽³⁾ Planave Eng/ Francisco J. C. Reis

SOLUÇÕES HÍBRIDAS



Shopping Estação -BH

OBRAS DE INFRA-ESTRUTURA



Aeroporto Internacional
de Brasília
Ampliação

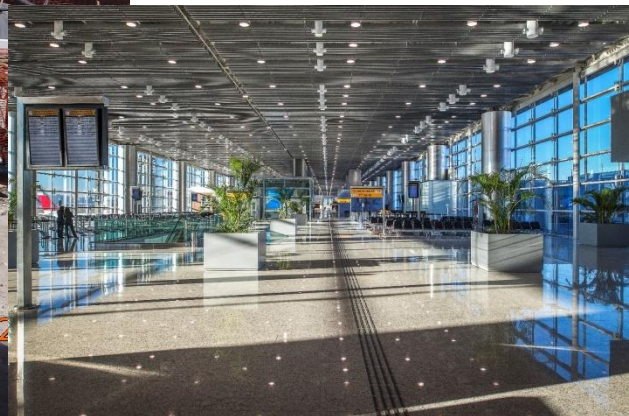
Estaleiro Atlântico Sul
Suape/PE



OBRAS DE INFRA-ESTRUTURA



Aeroporto Guarulhos/SP



OBRAS DE INFRA-ESTRUTURA



Estaleiro Paraguaçu
Maragogipe/BA





Fábrica de Escolas do Rio de Janeiro



Edifícios no Brasil



Pátio Dom Luís - Recife

EDIFÍCIOS NO BRASIL



Expansão shopping Center e Hotel
Jaraguá do Sul – Santa Catarina



SISTEMAS PARA A HABITAÇÃO

<http://pbqp-h.cidades.gov.br/>

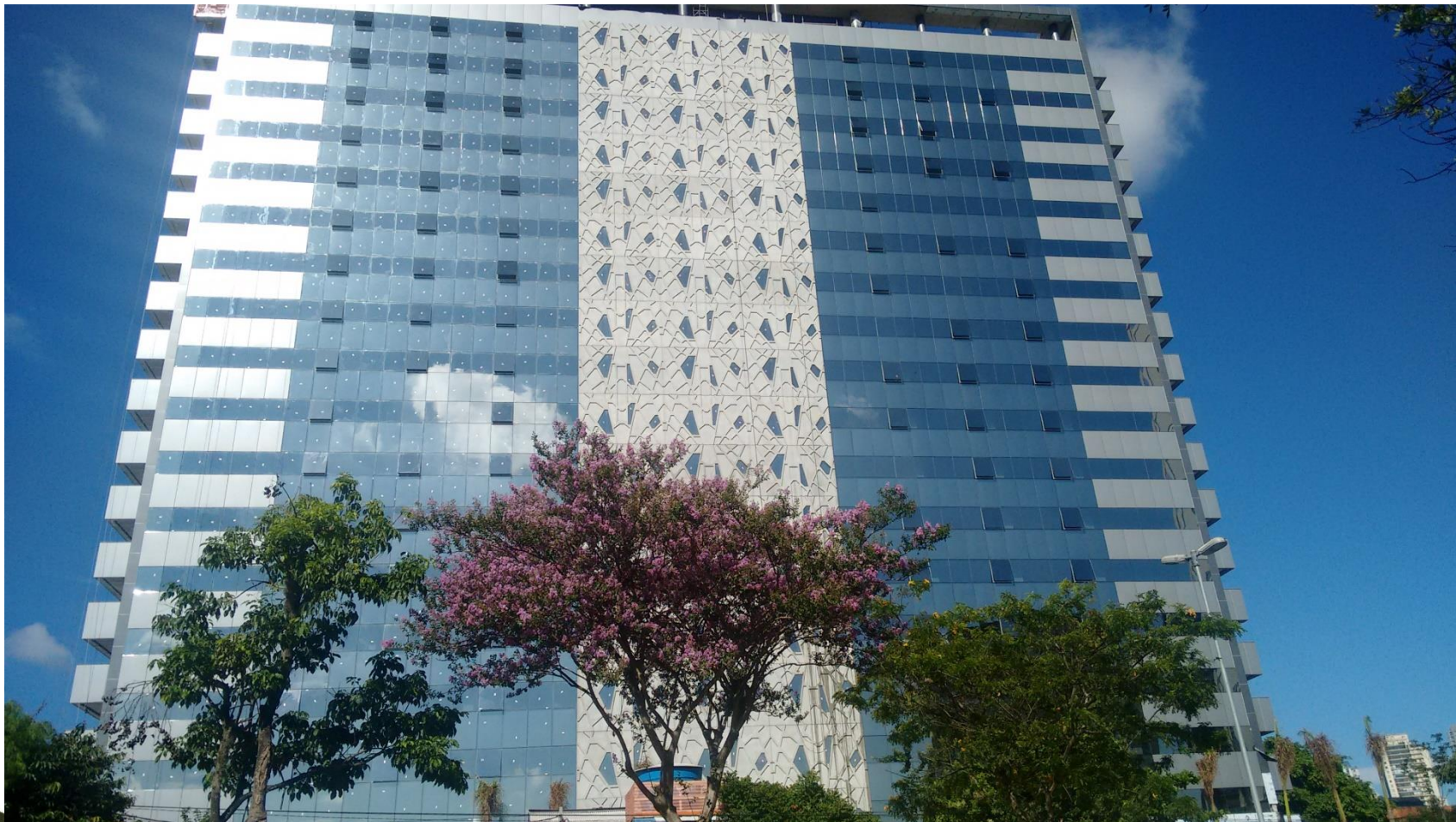


DATEc (Documentos de Avaliação Técnica), 012/024.

Sistema Misto de Concreto armado e Blocos Cerâmicos-DATEc-012.



Painéis (Brasil)

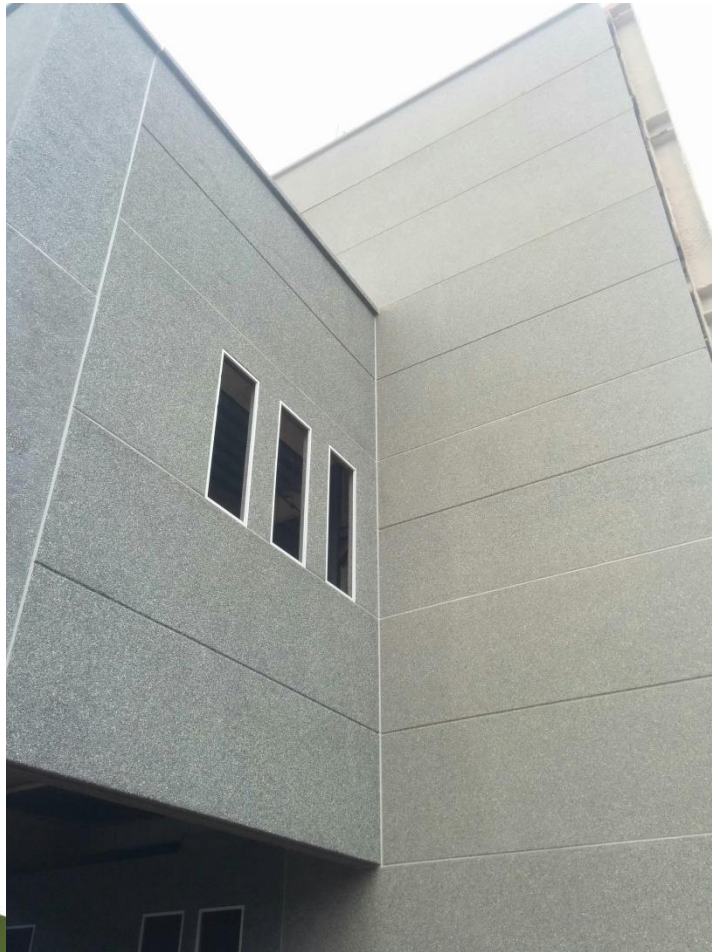


(São Paulo-SP)

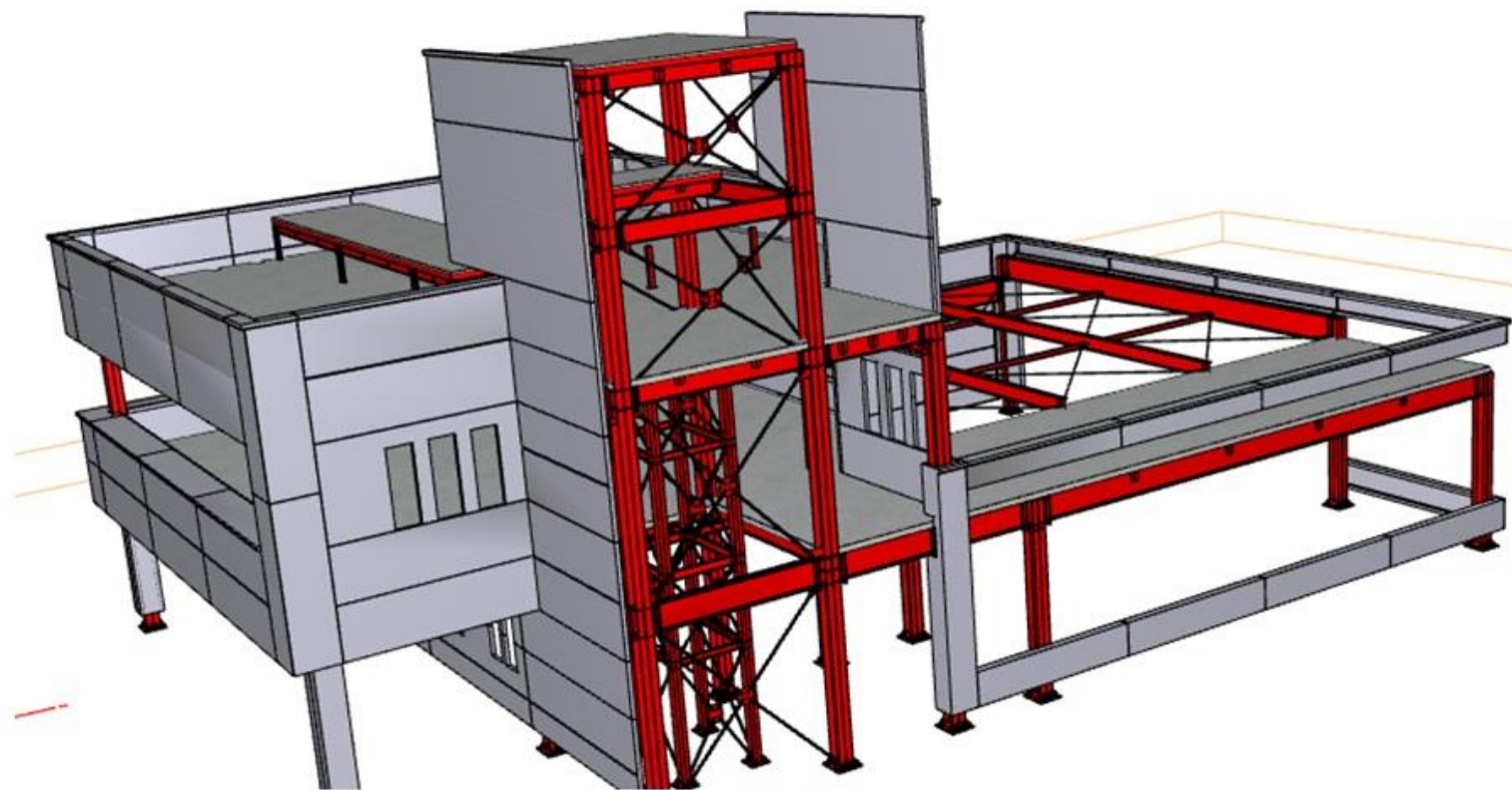
Painéis - Brasil



Painéis (Brasil)



São Paulo - SP



Gran Reserva Paulista – SP



Gran Reserva Paulista- São Paulo



Energia Eólica



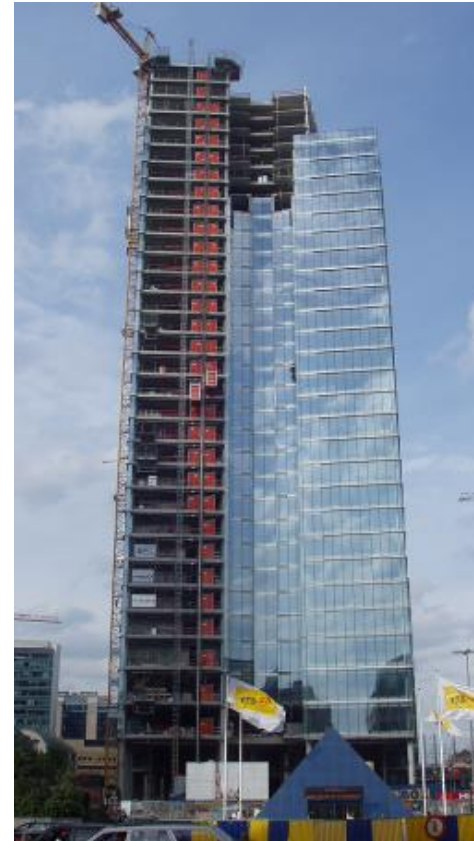
Energia Eólica



EDIFÍCIOS ALTOS EUROPA

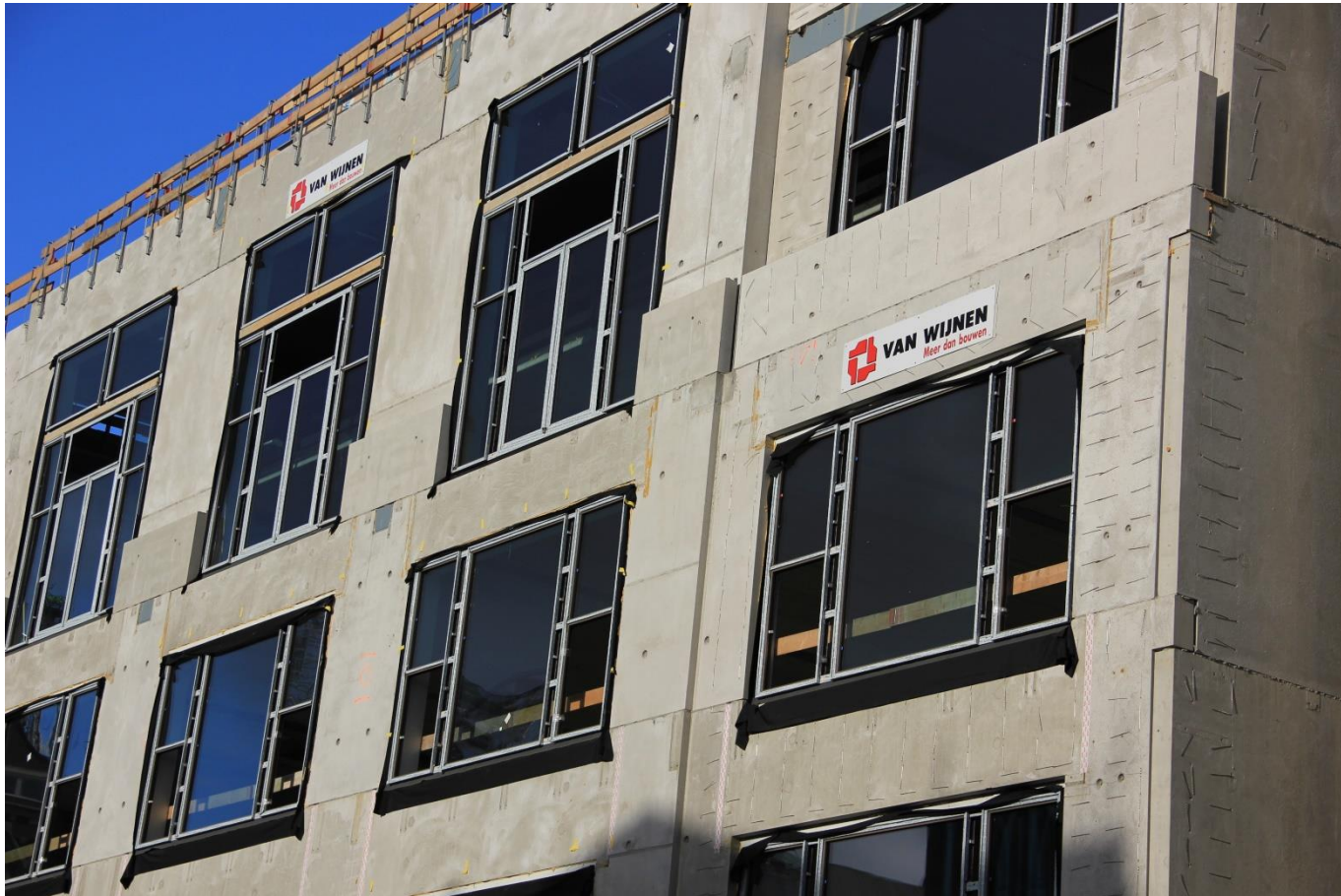


Espanha – Estrutura Híbrida
Torre de Cristal

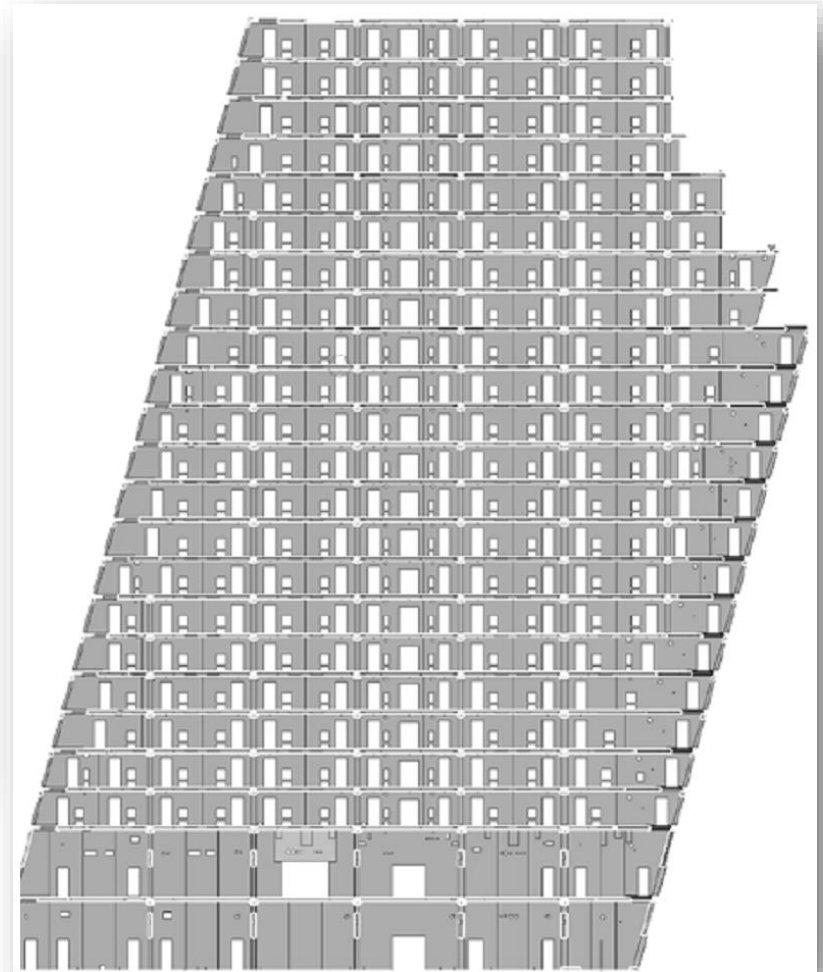


Bélgica – Integralmente
Pré-Fabricado Dexia Tower

Painéis (Dinamarca)



TIPOLOGIAS



(BELLA SKY – Kopenhagen, Denmark)

Painéis -Holanda



Fontes de crescimento do setor de construção industrializada de concreto

Novas Aplicações Novos Usos

- ▶ Novas funcionalidades e aplicações
- ▶ Soluções mistas e híbridas
- ▶ Edifícios comerciais e residenciais
- ▶ Adoção de Novas Tecnologias

Gargalos Sistêmicos

- ▶ Sistema tributário
- ▶ Cultura de construção convencional

Consolidar e Intensificar Aplicações Atuais

- ▶ CDLs, Galpões industriais, Produtos Mercantis
- ▶ Varejo, Shopping Centers, Educação, Garagens
- ▶ Infra-Estrutura

Fortalecer a Fundação

- ▶ Setor percebido como atuante e comprometido com o seu desenvolvimento
- ▶ Qualidade e confiabilidade dos pré-fabricados
- ▶ Planejamento e velocidade de execução

A evolução dos produtos pré-fabricados de concreto continuará com a incorporação de novas tecnologias

Tecnologias que promovem o desenvolvimento do Pré-fabricado

Tecnologias de Concreto

- ▶ Concreto de ultra alto desempenho
- ▶ Concreto de elevada vida útil
- ▶ Peças de concreto se aproximando aos perfis do aço

Tecnologias de Fabricação

- ▶ Precisão dimensional e uso eficiente de recursos
- ▶ Avanço nas técnicas de produção e automação
- ▶ Robotização e individualização

Tecnologias de Montagem

- ▶ Conectores de montagem rápida e alta confiabilidade
- ▶ Integração com sistemas passantes
- ▶ Paralelismo das atividades de construção
- ▶ Técnicas avançadas para edifícios altos

Tecnologias de Projeto e de Gestão

- ▶ BIM: 3D, 4D, 5D, 6D, 7D, 8D (*It's all about Decision making*)
- ▶ Maior entendimento das soluções de projeto pelo cliente – com impactos desde a concepção até a manutenção

AGENDA

- 25/10 - ENECE/ABECE Farid Ibrahim (Clark Pacific) (Evento aberto associados)
- 30/10 - Indústria 4.0 (Trimble/ABCIC) (Evento aberto inscrições)
- 29/11 - Prêmio Obra do Ano Abcic (Somente associados)
- 30/11 - Seminário UHPC (que havia sido adiado em Julho) e Pontes pré-moldadas com a fib. (Evento aberto será divulgado em breve – Instituto de Engenharia – Evento Abcic com apoio ABECE e IBRACON)

GRATA PELA ATENÇÃO !

www.abcic.org.br

abcic@abcic.org.br

iria@abcic.org.br

